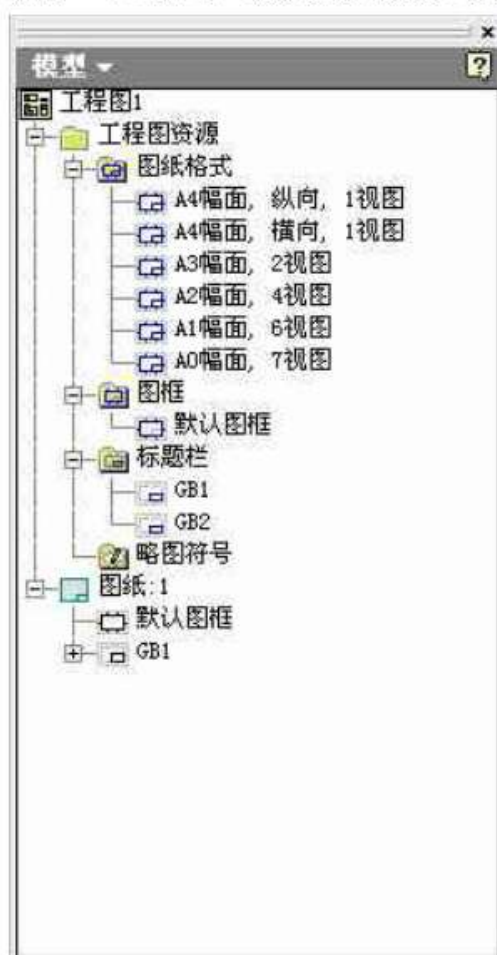


Inventor 模版的定制

设置项目文件



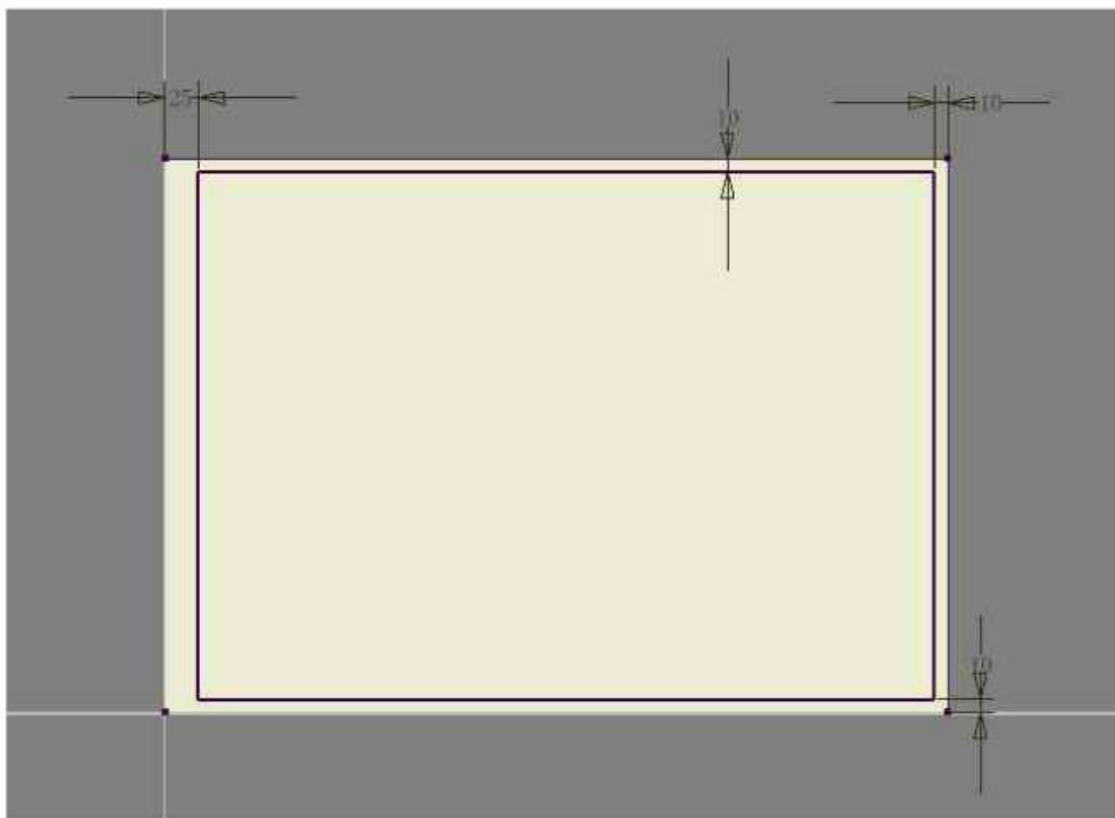
新建一个工程图，可使用默认模版，把其中原来的删除即可。



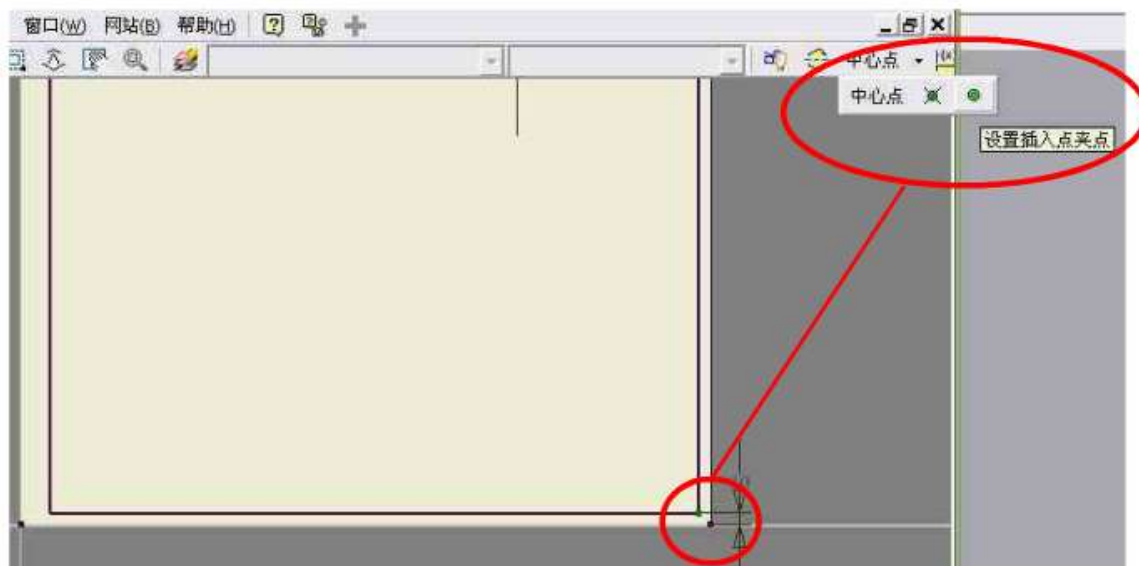
选择编辑图纸，先确定图纸大小。



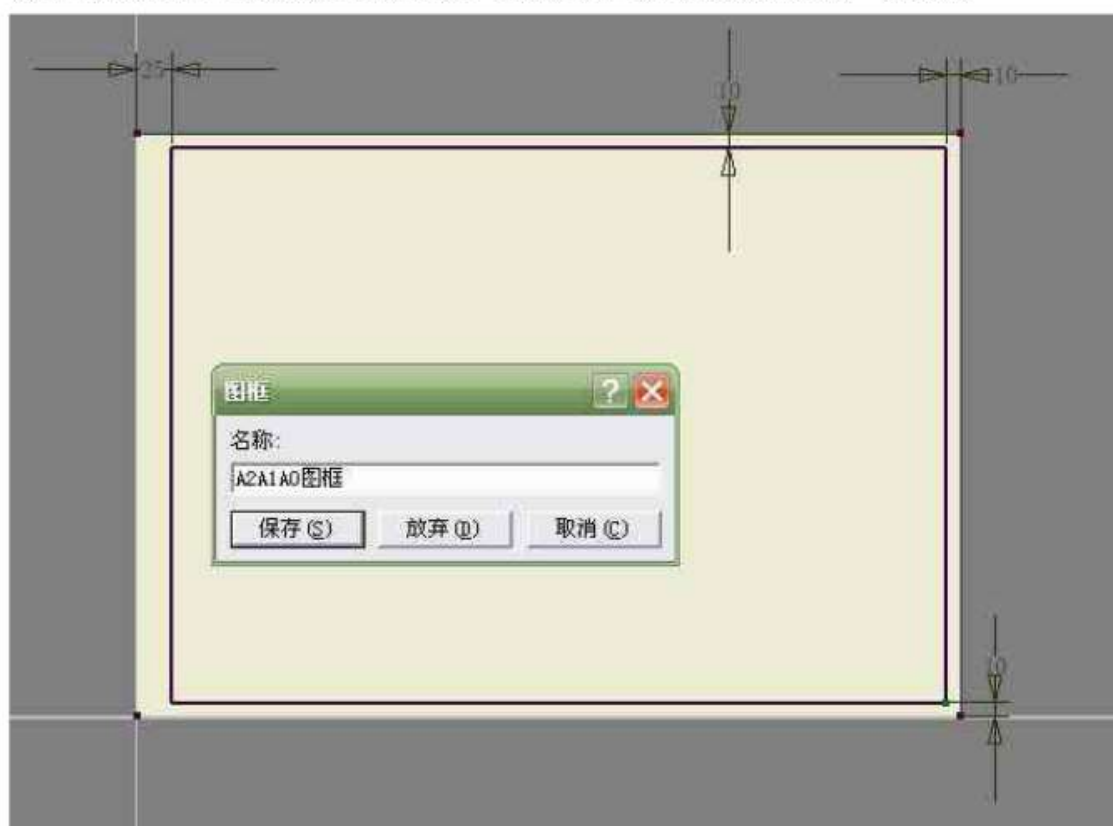
定义新图框，自己画上需要的边框



如下图，选择绘制好的边框右下角点设定为插入点（先选择图形中的点，然后单击设置插入点夹点），此点为标题栏的插入点，一定要设置。

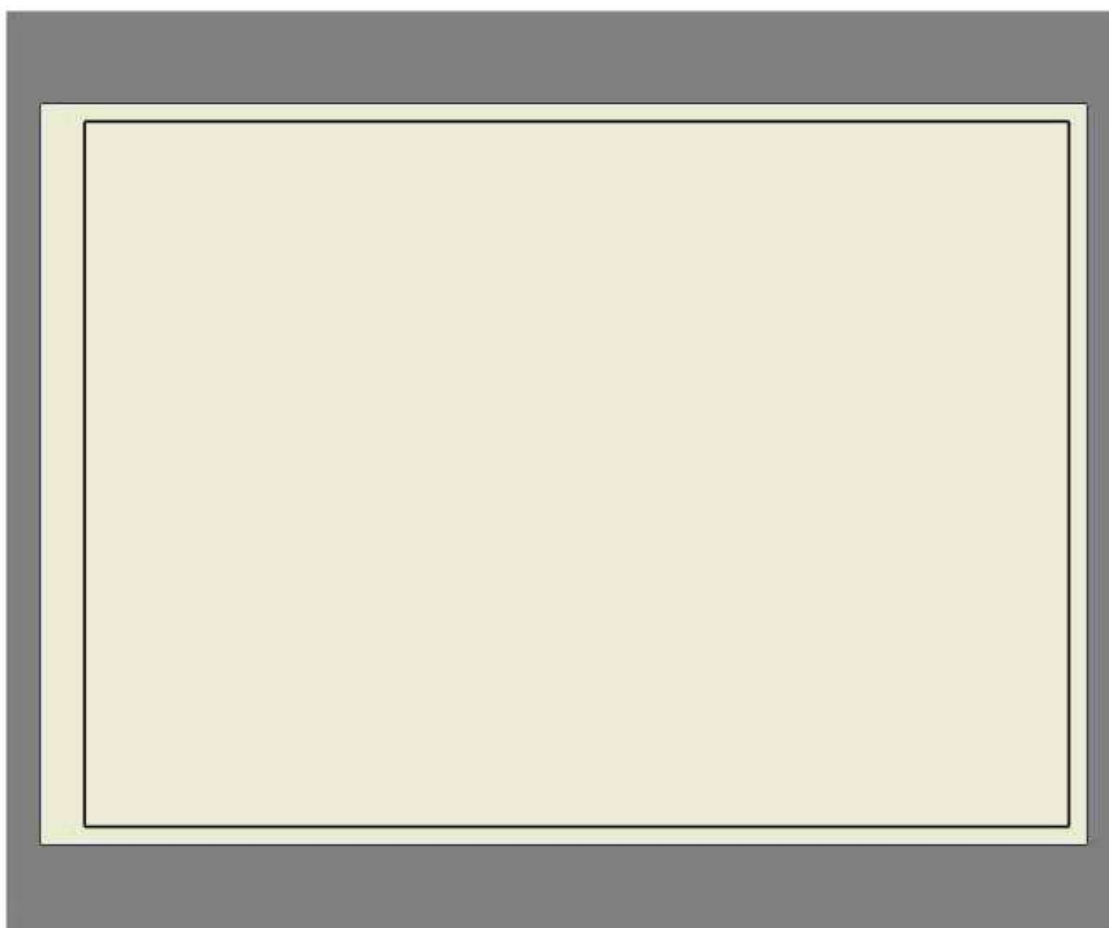


保存当前的图框，如果需要其他部分，比如更改栏等也在绘制图框时一并绘制

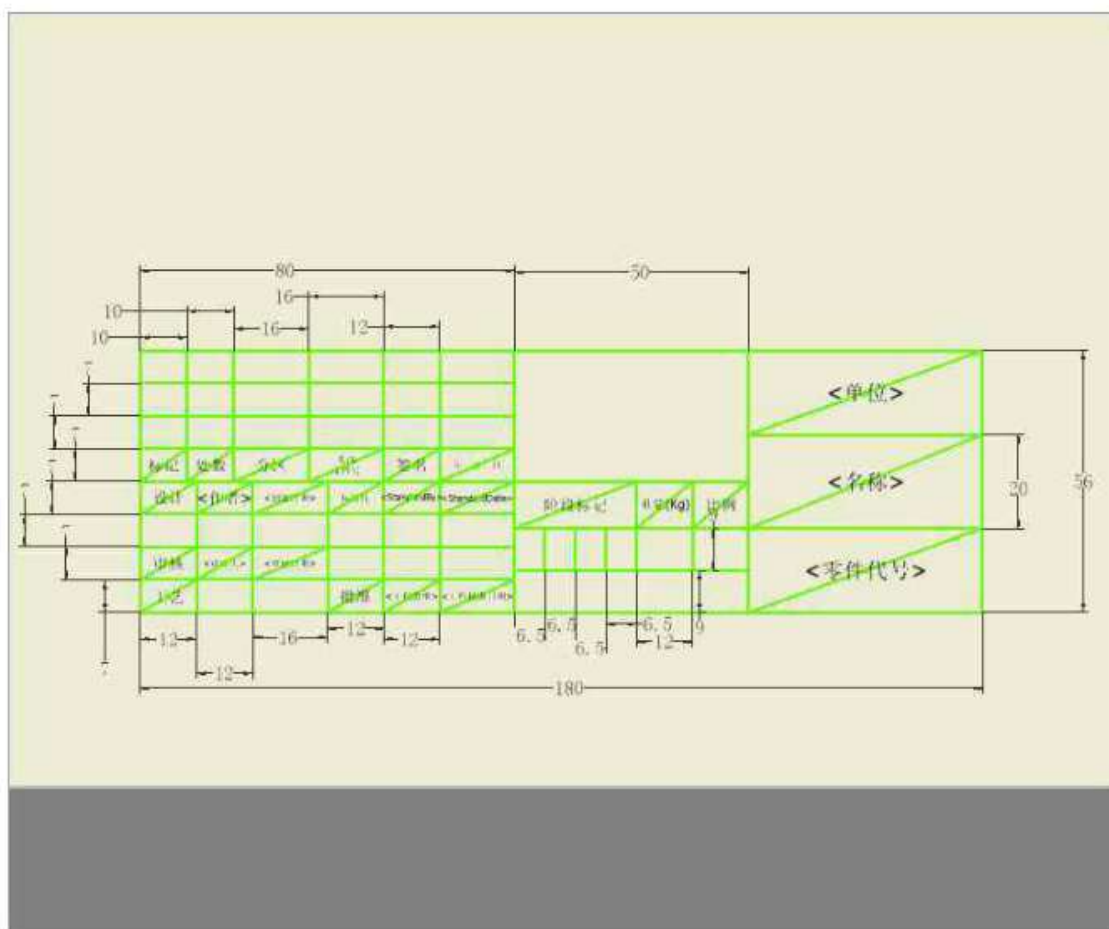




插入已经定义好的图框



接下来就是标题栏的定制了，可以选择新建或者修改原有的标题栏



关于标题栏属性与模型和工程图属性的自动关联如下图：

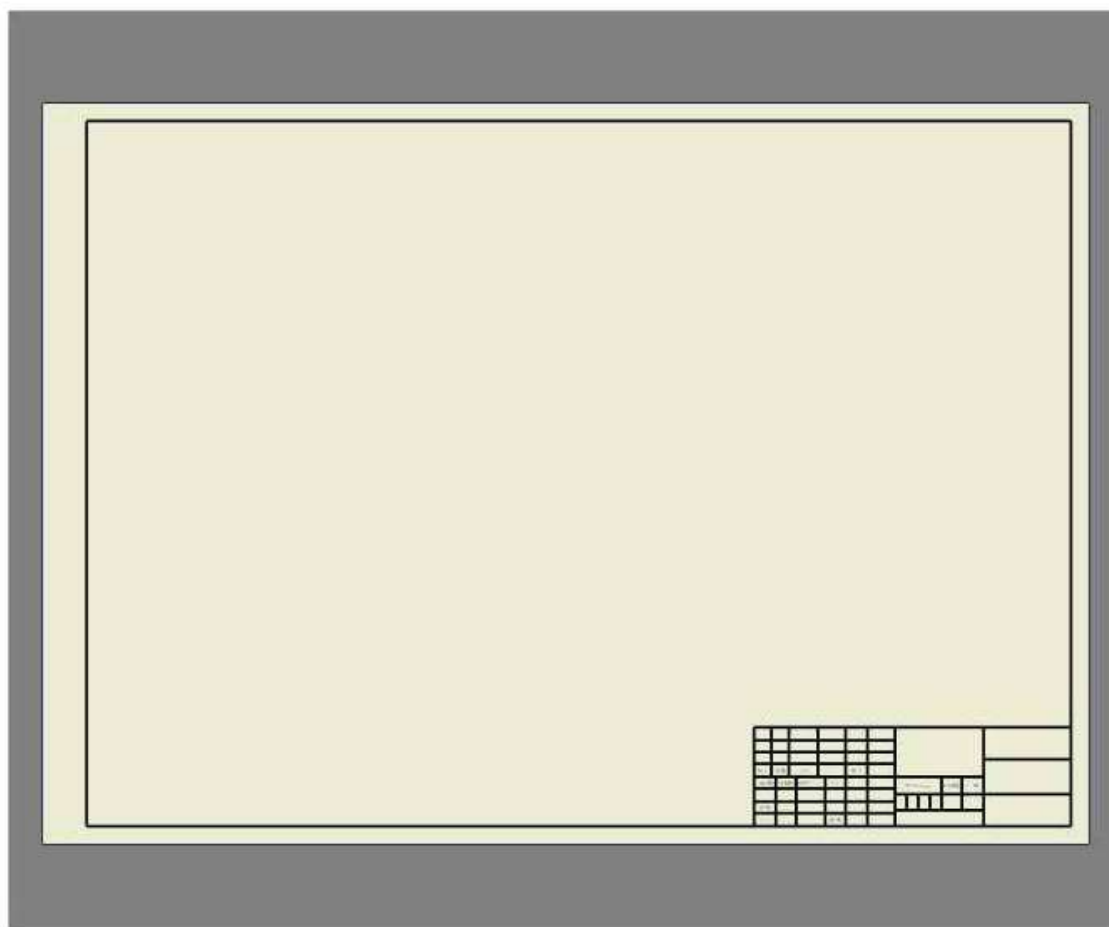
在标题栏中选择类型，然后选择对应的特性，接下比较重要，需要点击



这个按钮



定义完成后插入当前图纸即可



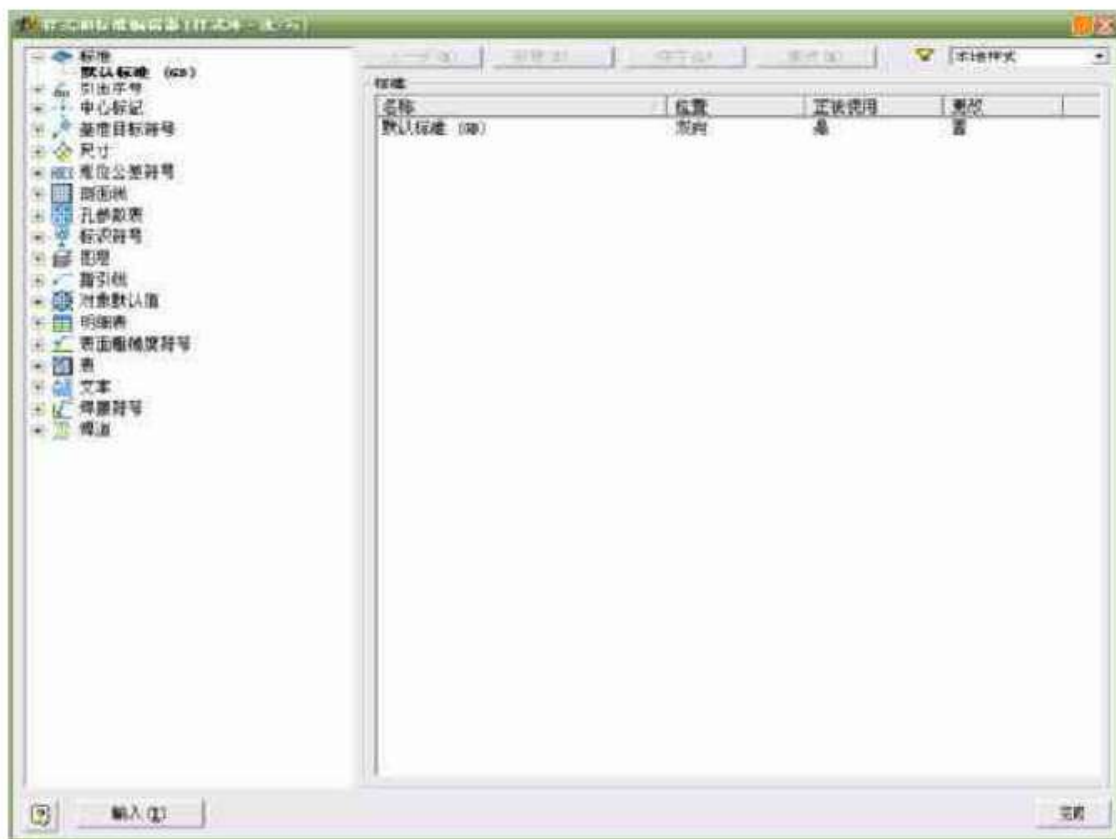
定义完成后可选择创建图纸格式来创建经常使用的各种格式，每个格式都对应了自己的图框和标题栏的样式



需要其他大小的图纸可以依照以上的方法定义



从菜单中选择样式编辑器，用来编辑所有标注，线形和明细栏等



基于默认的 GB 样式新建一个自己公司的样式



激活新建的样式



所有线形的设置在图层中，可新建或修改，其他设定找相关项修改即可。



去掉标题项，表头也选择无表头这种方式，其他字体行间距自己根据需要调整，字体可事先设定好文本样式



定义好明细表列的宽度，在单件特性点击鼠标右键选择格式化列



如下图把单件和模型特性中的质量关联（选择启用替换）



把总计项也与质量关联，与单件不同是在合并行中选择值的总和

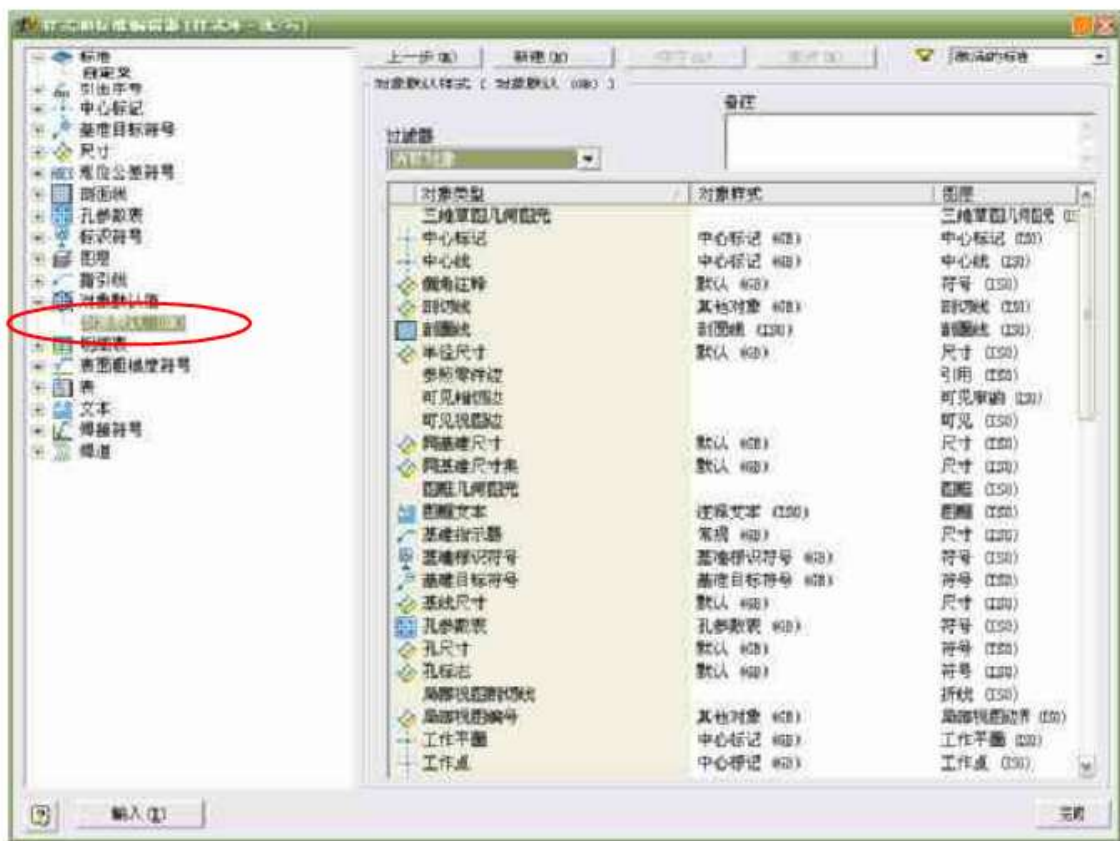


（这种启用替换的方式也可以应用到对其他特性的关联上，因为这些特性的名称可能并不是

在实际中所需要的，那么这些特性都和 Inventor 文件的属性相关联，需要在文件的属性中填写相关项即可）



由于 Inventor 不能自动生成所需的双行明细表，那么需要在定义标题栏的时候把明细表头先做好，在出零件图的时候并不需要明细表头，我们可以选择建立两个标题栏样式，出图时可以自由调用。



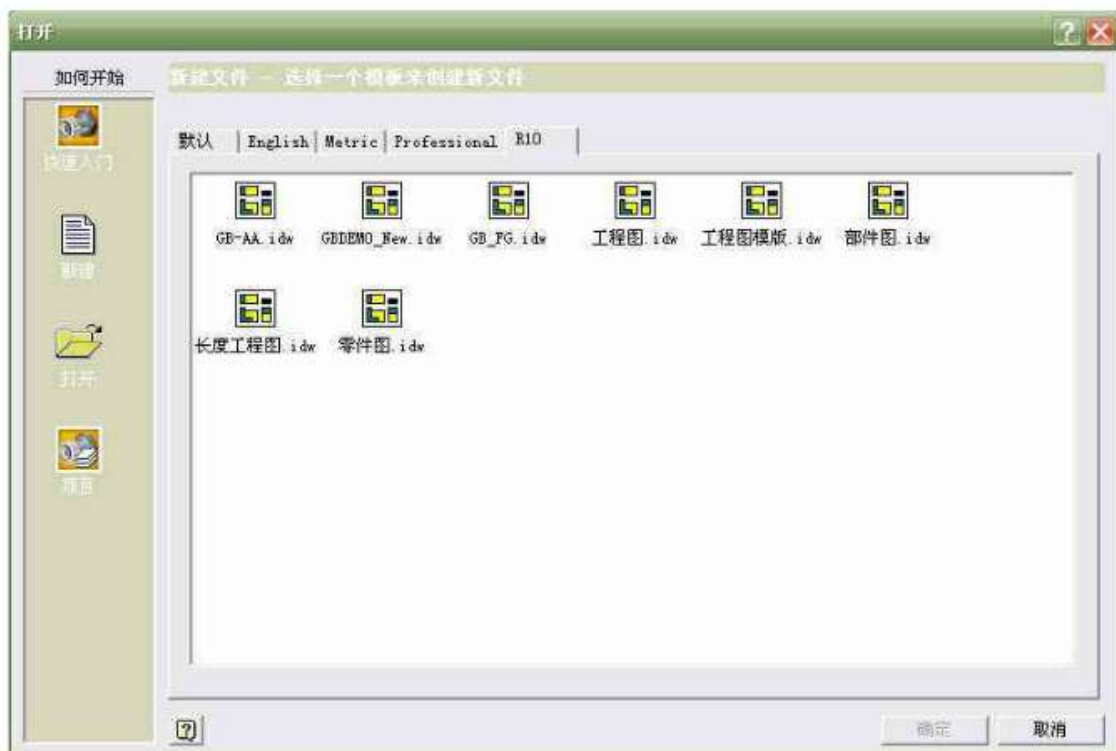
对象类型	对象样式	图层
三维草图几何图元		三维草图几何图元 (IS)
中心标记	中心标记 (GB)	中心标记 (ISO)
中心线	中心标记 (GB)	中心线 (ISO)
倒角注释	默认 (GB)	符号 (ISO)
剖切线	其他对象 (GB)	剖切线 (ISO)
剖面线	剖面线 (ISO)	剖面线 (ISO)
半径尺寸	默认 (GB)	尺寸 (ISO)
参照零件边		引用 (ISO)
可见相切边		可见窄的 (ISO)
可见视图边		可见 (ISO)
同基准尺寸	默认 (GB)	尺寸 (ISO)
同基准尺寸集	默认 (GB)	尺寸 (ISO)
图框几何图元		图框 (ISO)
图框文本	注释文本 (ISO)	图框 (ISO)
基准指示器	标签文本 (ISO)	尺寸 (ISO)
基准标识符号	基准标识符号 (GB)	符号 (ISO)
基准目标符号	基准目标符号 (GB)	符号 (ISO)
基线尺寸	默认 (GB)	尺寸 (ISO)
孔参数表	孔参数表 (GB)	符号 (ISO)
孔尺寸	默认 (GB)	符号 (ISO)
孔标志	默认 (GB)	符号 (ISO)
局部视图剖切线		折线 (ISO)
局部视图编号	其他对象 (GB)	局部视图边界 (ISO)
工作平面	中心标记 (GB)	工作平面 (ISO)
工作点	中心标记 (GB)	工作点 (ISO)

在保存文件之前需要选择更新样式



最好把保存好的文件复制到 C:\Program Files\Autodesk\Inventor 10\Templates 目录下即可

名称	大小	类型
English		文件夹
Metric		文件夹
Professional		文件夹
R10		文件夹
Sheet Metal.ipt	163 KB	Autodesk Inventor...
Standard.iam	154 KB	Autodesk Inventor...
Standard.idw	202 KB	Autodesk Inventor...
Standard.ipn	128 KB	Autodesk Inventor...
Standard.ipt	157 KB	Autodesk Inventor...
Standard_AIP.idw	206 KB	Autodesk Inventor...
Weldment.iam	263 KB	Autodesk Inventor...



以后在新建工程图是选择模版文件即可，享用自己的劳动成果吧，不过别忘了也给其他的同事复制一份。